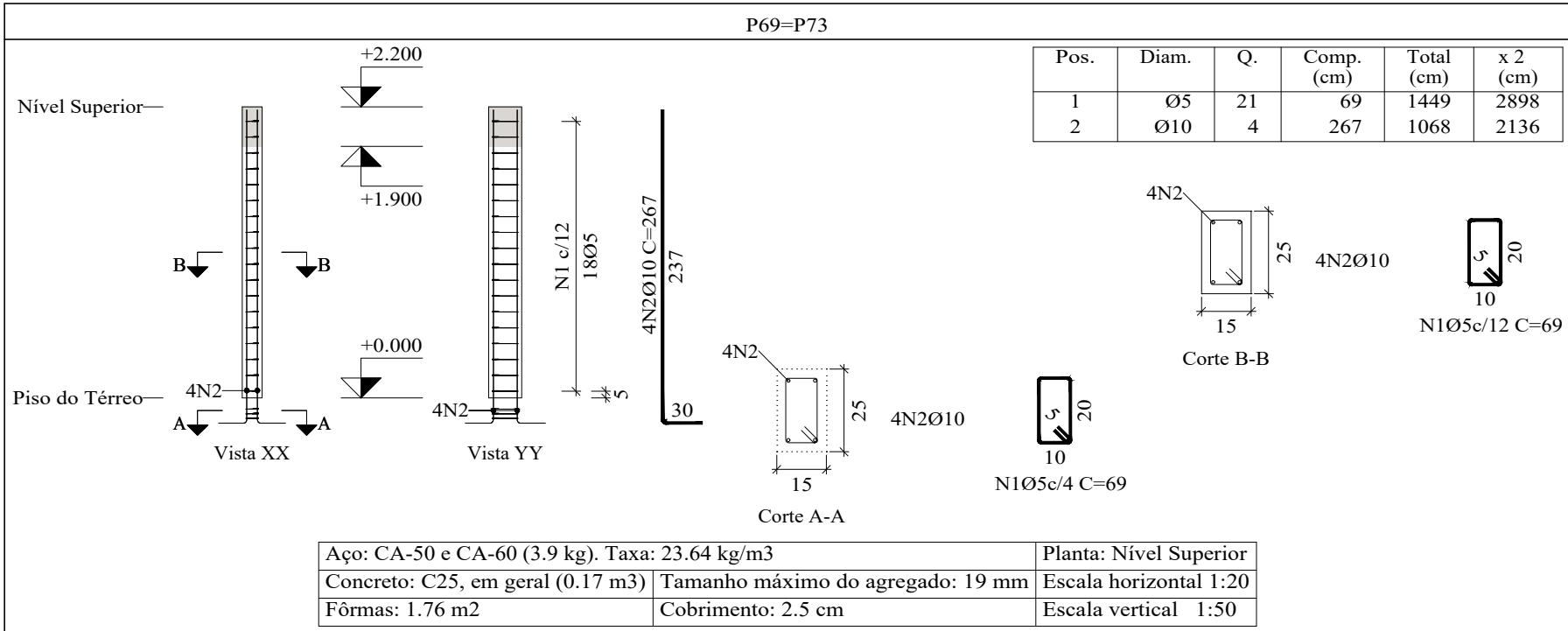
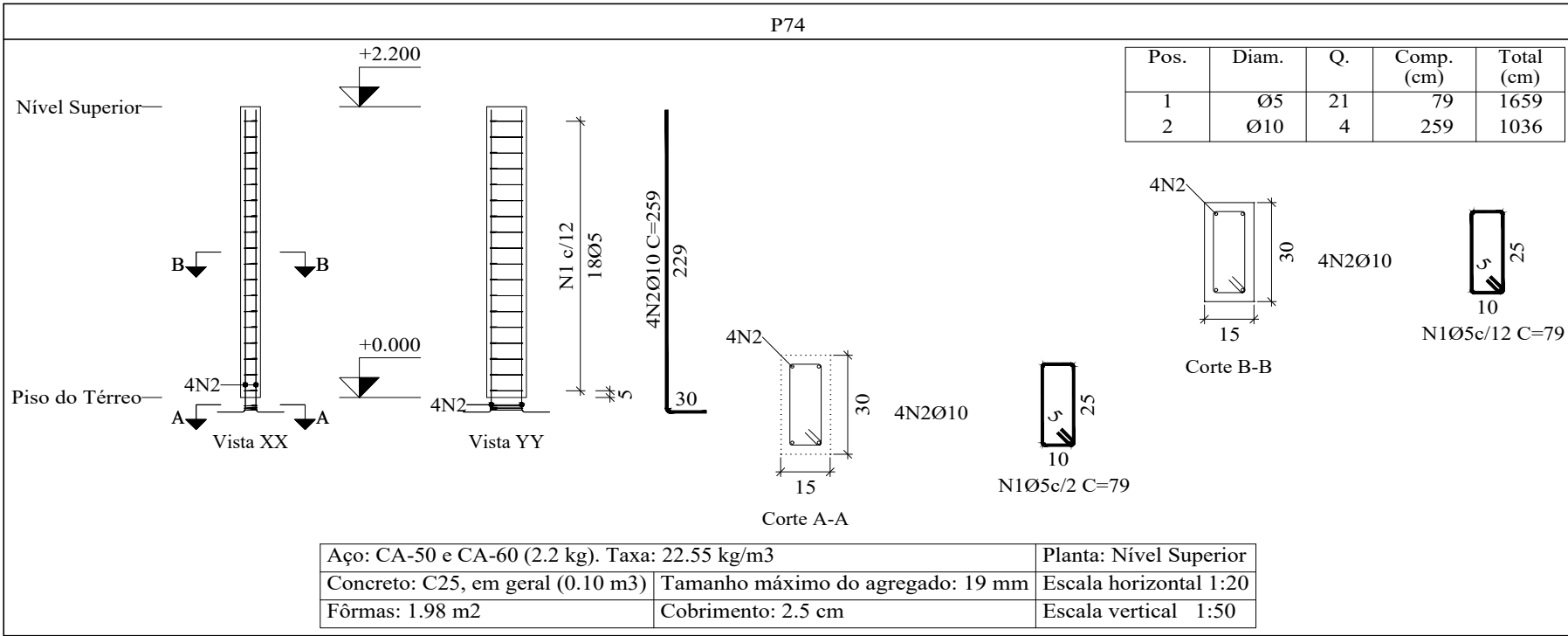
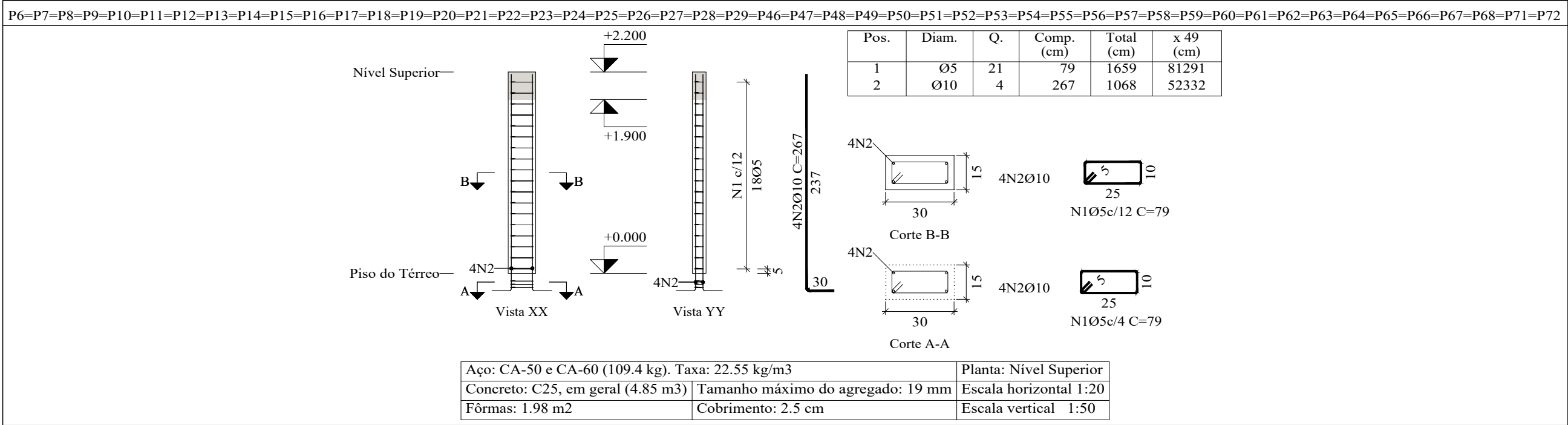
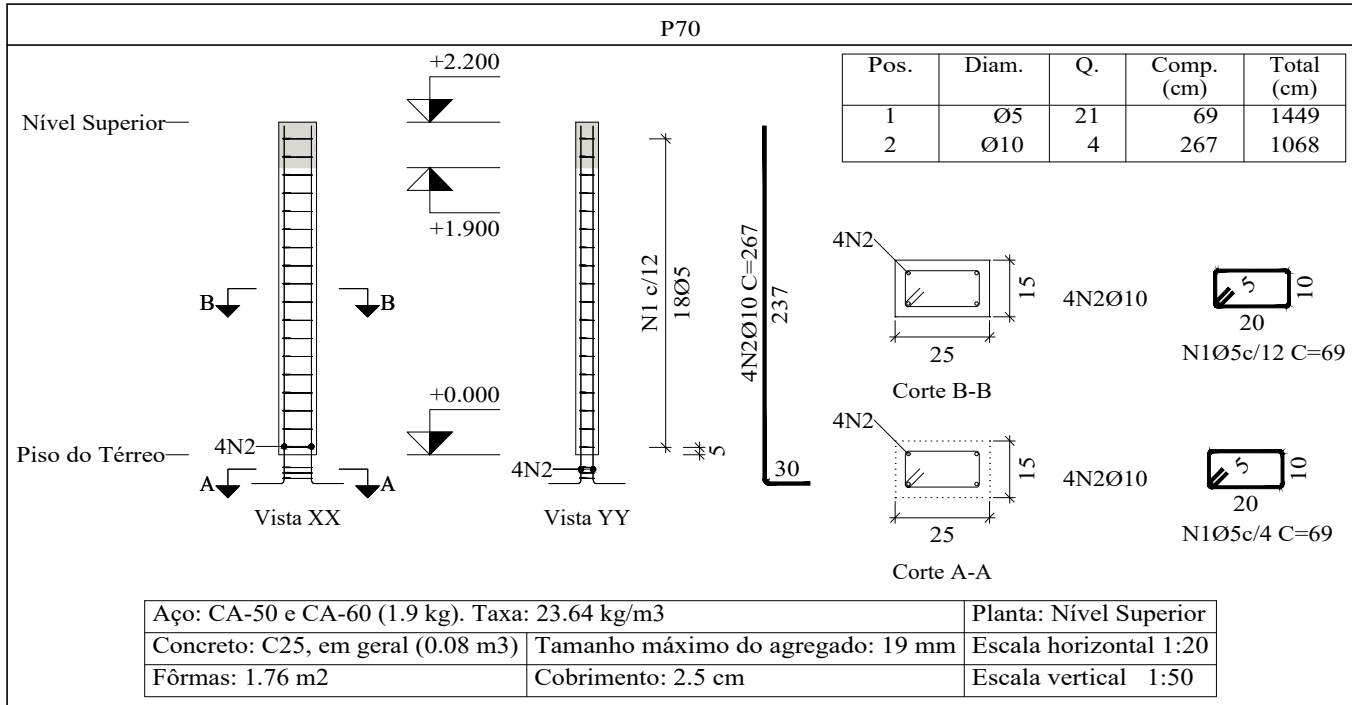
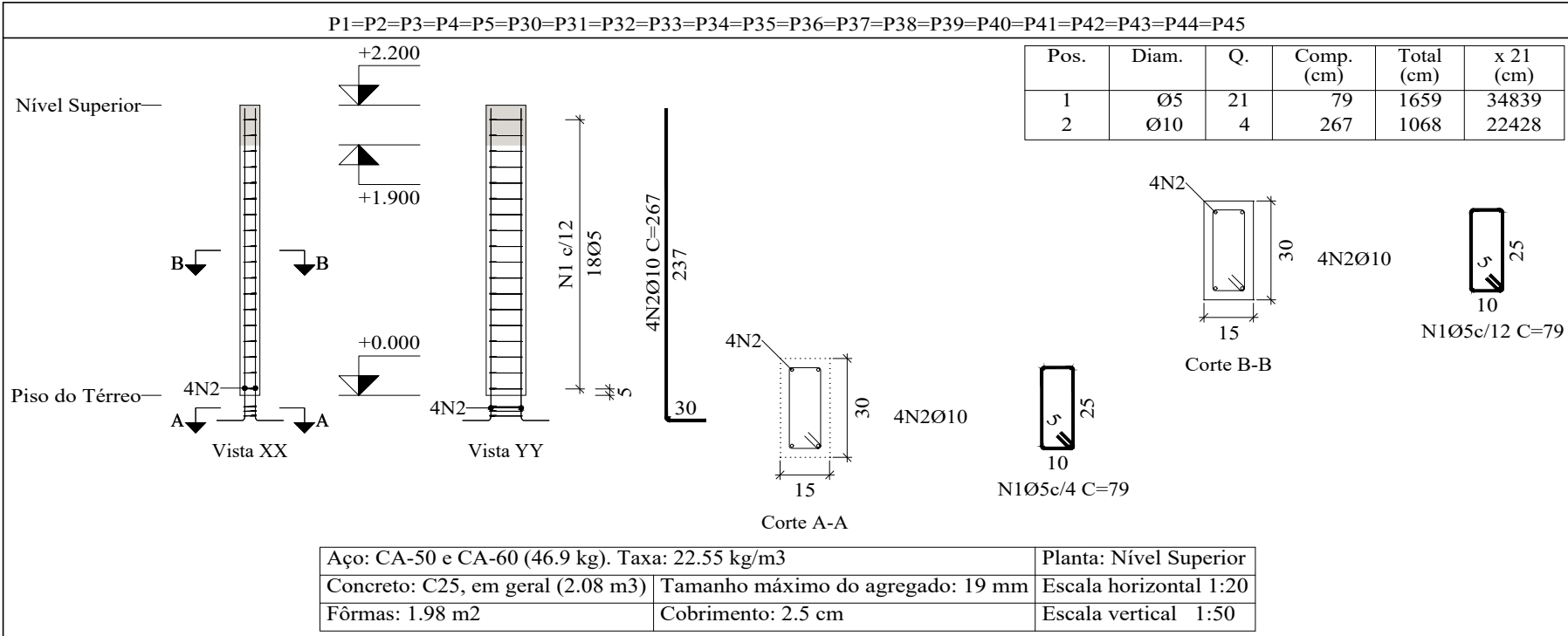


PILAR 04

Resumo Aço Pilares	Comp. total (m)	Peso (kg)	Total	Elemento	Pos.	Diam.	Q.	Esquema (cm)	Comp. (cm)	Total (cm)	CA-50 (kg)	CA-60 (kg)
CA-50 Ø10	790.0	487	487	P1=P2=P3=P4=P5 P30=P31=P32=P33 P34=P35=P36=P37 P38=P39=P40=P41 P42=P43=P44=P45	1	Ø5	21		79	1659		2.6
CA-60 Ø5	1221.4	192	192		2	Ø10	4		267	1068	6.6	
Total			679							Total: (x21):	6.6	2.6
Planta: Nível Superior Concreto: C25, em geral Aço dos estribos: CA-50 e CA-60				P6=P7=P8=P9=P10 P11=P12=P13=P14 P15=P16=P17=P18 P19=P20=P21=P22 P23=P24=P25=P26 P27=P28=P29=P46 P47=P48=P49=P50 P51=P52=P53=P54 P55=P56=P57=P58 P59=P60=P61=P62 P63=P64=P65=P66 P67=P68=P71=P72	1	Ø5	21		79	1659		2.6
					2	Ø10	4		267	1068	6.6	
										Total: (x49):	6.6	2.6
				P69=P73	1	Ø5	21		69	1449		2.3
					2	Ø10	4		267	1068	6.6	
										Total: (x2):	6.6	2.3
				P70	1	Ø5	21		69	1449		2.3
					2	Ø10	4		267	1068	6.6	
										Total:	6.6	2.3
				P74	1	Ø5	21		79	1659		2.6
					2	Ø10	4		259	1036	6.4	
										Total:	6.4	2.6
										Ø5: 0.0	191.5	
										Ø10: 488.2	0.0	
										Total: 488.2	191.5	



NOVA  
FRIBURGO  
PREFEITURA

SECRETARIA DE  
INFRAESTRUTURA  
E OBRAS

CRECHE MARIA INÊS DE ANDRADE BACHINNI

Nº DO PROCESSO: ASSUNTO:  
PROJETO BÁSICO ESTRUTURAL DOS MUROS DE DIVISA

SECRETÁRIO DE OBRAS  
BERNARDO COELHO VERLY - MATRÍCULA : 62.009

SUBSECRETÁRIO DE PROJETOS  
LUAN LEITE FEIJÓ - MATRÍCULA : 115.288

RESPONSÁVEL TÉCNICO  
FABIANO CORREIA DE SOUZA - ENG. CIVIL - CREA - RJ : 2011134955-D - MATRÍCULA : 063512

ENDEREÇO : AVENIDA ANTÔNIO MÁRIO DE AZEVEDO, Nº 2.966, CÔRREGO D'ANTAS, NOVA FRIBURGO - RJ.

FORMA E ARMAÇÃO DOS PILARES, NÍVEL = 0,00m AO 2,20m.

CONSTRUÇÃO :	ESCALA :	DATA :	PRANCHA :
	INDICADA	FEVEREIRO / 2025	01/01

Nota de projeto: